

# REIFENDRUCK

Bis 12/1995 - T4 mit zulässiger Achslast bis 1.285 kg:		
Reifengröße	Fülldruck vorne/hinten bei halber Beladung	Fülldruck vorne/hinten bei voller Beladung
185 R14 99/97 N C-Reifen, Sommer	3,2 / 3,0 bar	3,0 / 3,8 bar
195/70 R15 97 S RF-Reifen, Sommer	2,6 / 3,4 bar	2,6 / 3,4 bar
195/70 R15 104/102 R C-Reifen, Sommer	3,8 / 4,0 bar	3,8 / 4,0 bar
205/65 R15 98 S RF-Reifen, Sommer	2,6 / 3,4 bar	2,6 / 3,4 bar
Bis 12/1995 - T4 mit zulässiger Achslast ab 1.285 kg:		
Reifengröße	Fülldruck vorne/hinten bei halber Beladung	Fülldruck vorne/hinten bei voller Beladung
185 R14 99/97 N oder 99/97 P C-Reifen, Sommer	3,4 / 3,8 bar	3,4 / 3,8 bar
195/70 R15 97 S RF-Reifen, Sommer	3,0 / 3,4 bar	3,0 / 3,4 bar
195/70 R15 104/102 R C-Reifen, Sommer	3,8 / 4,5 bar	3,8 / 4,5 bar
205/65 R15 98 S RF-Reifen, Sommer	3,0 / 3,4 bar	3,0 / 3,4 bar
01/1996 bis 04/1999		
Reifengröße	Fülldruck vorne/hinten bei halber Beladung	Fülldruck vorne/hinten bei voller Beladung
195/65 R16 104/102 S C-Reifen, Sommer	4,3 / 4,9 bar	4,3 / 4,9 bar
195/70 R15 104/102 S C-Reifen, Sommer	x,x / x,x bar	x,x / x,x bar
205/65 R15 100 T C-Reifen, Sommer	3,5 / 3,2 bar (2,8 / 2,5 bar)	3,5 / 3,2 bar
205/60 R16 100/98 T M+S C-Reifen, Winter	3,1 / 2,2 bar	3,5 / 3,0 bar
Anzugsmomente		
Baujahr/Typ	Anzugsmoment [Nm]	
T4 bis 12/1995	160	
T4 ab 01/1996	170 - 180 (je nach VW-Quelle)	
T4 mit 111 kW ab BJ 2001	170	

# KÜHLMITTEL

	G11	G12	G12+	G12++	G13
G11	JA	NEIN!	JA	JA	JA
G12	NEIN!	JA	JA	JA	JA
G12+	JA	JA	JA	JA	JA
G12++	JA	JA	JA	JA	JA
G13	JA	JA	JA	JA	JA

Über die Jahre kamen im T4 unterschiedliche Frostschutzmittel zum Einsatz. Diese sind/waren:

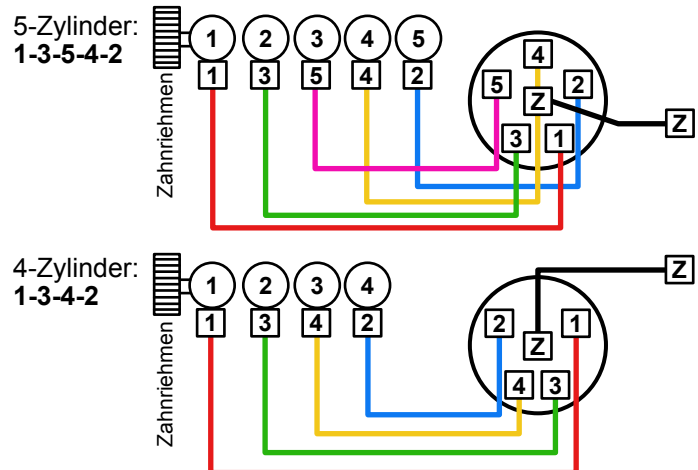
- bis ca. 1996: **G11** (TL 774 C, grün/blau, silikathaltig)
- bis ca. 2001: **G12** (TL 774 D, rosa/rot, silikattfrei)
- ab ca. 2001: **G12+ / G12 plus** (TL 774 F, lila, silikattfrei)

Für die häufig anzutreffenden Frostschutzmittel G30 und G48 gilt:

- **G48 = G11 (TL-774 C)**
- **G30 = G12+ (TL 774 D/F)**

Hat man aus Versehen G11 und G12 gemischt, muss das Kühlsystem schnellstmöglich mit Leitungswasser herausgespült werden. Dabei sollte der Motor kalt und das Thermostat ausgebaut sein.

## ZÜNDREIHENFOLGE BENZINER



# T4 WERKSTÄTTEN

Ihr sucht eine Werkstatt in der Nähe?  
Auf [deltabus.de/werkstätten-karte/](http://deltabus.de/werkstätten-karte/) findet ihr deutschlandweit Werkstätten, die sich auf den T4 spezialisiert haben.



Einfach den QR-Code mit dem Smartphone scannen und Ihr kommt direkt zur **Werkstätten-Karten**.



## PANNE? KEIN PROBLEM!

Solltet Ihr mit eurem T4 doch mal liegen bleiben, helfen euch die folgenden Pannendienste jederzeit weiter.

**ADAC** Pannenhilfe Inland +49 (0) 89 20 20 40 00 | Pannenhilfe Ausland +49 (0) 89 22 22 22

**AvD** Pannenhilfe Inland +49 (0) 800 99 09 909 | Pannenhilfe Ausland +49 (0) 69 66 06 600

**ACE** Pannenhilfe +49 (0) 711 530 34 35 36

# SPONSORING

VW T4 Reparaturbleche, Ersatzteile und Zubehör



Einfach den QR-Code mit dem Smartphone scannen und Ihr kommt direkt zum Shop der **DeltaGarage**.



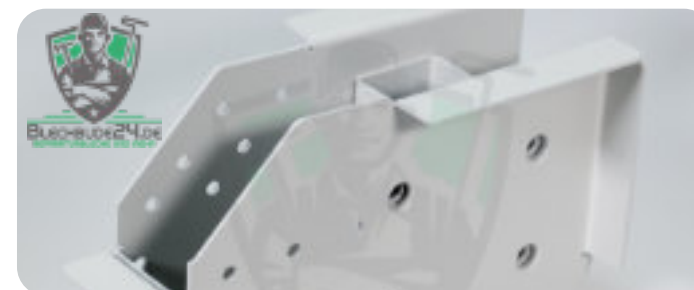
Wasserfilter für Camper, Wohnmobile und Haushalt



Einfach den QR-Code mit dem Smartphone scannen und Ihr kommt direkt zum **VISION AQUA® Onlineshop**.



VW T4 Reparaturbleche und mehr

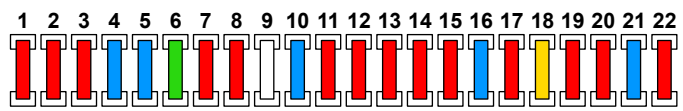
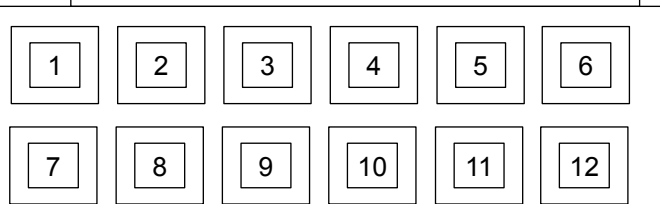
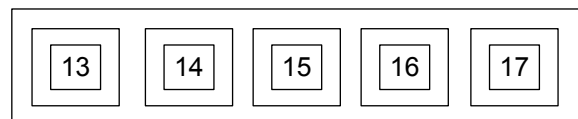


Einfach den QR-Code mit dem Smartphone scannen und Ihr kommt direkt zum Shop der **Blechbude24.de**.



**DELTABUS.DE**

# SICHERUNGEN



Platz	Wert	Funktion
1	10 A	Abblendlicht links Leuchtweitenregulierung links
2	10 A	Abblendlicht rechts Leuchtweitenregulierung rechts
3	10 A	Kennzeichenbeleuchtung Instrumentenbeleuchtung
4	15 A	Heckscheibenwischer Entlastungsrelais II Leitungsverteiler Kl.Xa
5	15 A   20 A (ab ca. 2001)	Scheibenwisch-/waschanlage beheizbare Spritzdüse
6	30 A	Frischluchtgebläse vorne Reguliertventil N172 Ansteuerung Klimaanlage bei Climatronic: Climatronic-Steuerung Gebläse-Relais J363
7	10 A	Standlicht rechts Schlusslicht rechts
8	10 A	Standlicht links Schlusslicht links
9	-	nicht belegt
10	15 A	Nebelschlussleuchte Nebelscheinwerfer
11	10 A	Fernlicht links
12	10 A	Fernlicht rechts
13	10 A	Signalhorn Doppeltonhorn

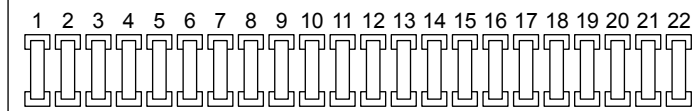
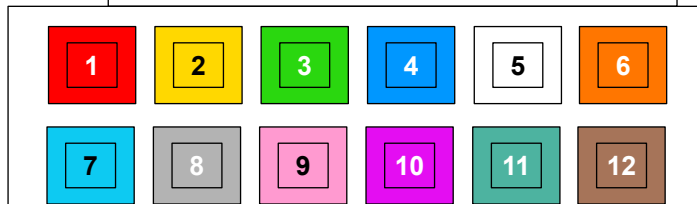
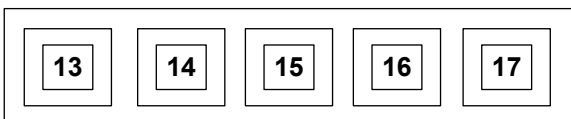
# SICHERUNGEN

Platz	Wert	Funktion
14	10 A	Rückfahrleuchte Automatikgetriebe Geschwindigkeitsregelanlage (Motoren ohne E-Gas) Leitungsverteiler Kl.15a Steuerung Fensterheber Steuergerät für Zentralverriegelung mit FFB Schalter F38 (Außentemperatur) für Zuheizter
15	10 A	Motorsteuergerät (nicht TDI-Motoren und AES) Geber G22 (Geschwindigkeit) Heizung für Kurbelgehäuseentlüftung (Saug-diesel und AES) Geschwindigkeitsregelanlage (TDI-Motoren mit E-Gas)
16	15 A	Blinkanlage Handschuhfachleuchte Wegfahrtsicherung
17	10 A	Relais J493 (Zusatzwasserhei- zung) für Wasserstandheizung B4WS / D4WS Handschuhfachleuchte Wegfahrtsicherung
18	20 A	Motorsteuergerät AES Heizung Lambdasonde (AES) Kraftstoffpumpe
19	10 A	Pumpe V51 (Kühlmittelnachlauf) Lüftersteuerung (Lüfterrelais, Schalter F18 (Thermoschalter für Lüfter))
20	10 A	Bremslicht
21	15 A	Innenbeleuchtung Eigendiagnose Radio und Navigation (bis ca. 2000)
22	10 A	Zigarrenanzünder

## Sicherungsfarben

Farbe	max. Stromstärke	Farbe	max. Stromstärke
Rosa	3 A	Blau	15 A
Orange/ Hellbraun	5 A	Gelb	20 A
Braun	7,5 A	Transparent	25 A
Rot	10 A	Grün	30 A

# RELAIS-ÜBERSICHT



Relais Nr.	Bezeichnung	Einbauort
J 1	Relais J1 (Warnlicht)	Warnlichtschalter
J 2	Relais J2 (Blinker)	Relaisplatte Platz 6
J 4	Relais J4 (Doppeltonhorn)	Relaisplatte Platz 11
J 5	Relais J5 (Nebelscheinwerfer)	Relaisplatte Platz 10
J 7	Relais J7 (Batterie-Trennrelais)	unter Fahrersitz
J 13	Relais J13 (Frischluchtgebläse)	Relaisplatte Platz 1
J 14	Relais J14 (Warmluftgebläse)	hinten Schalttafel Mitte
J 17	Relais J17 (Kraftstoffpumpe)	Relaisplatte Platz 12
J 30	Relais J30 (Heckscheibenwischer)	Relaisplatte Platz 2
J 31	Relais J31 (Scheibenwischer)	Relaisplatte Platz 8
J 32	Relais J32 (Klimaanlage)	Relaisplatte Platz 1
J 39	Relais J39 (Scheinwerferreinigungsanlage)	Relaisplatte Platz 7
J 52	Relais J52 (Glühkerzen)	Relaisplatte Platz 12
J 59	Relais J59 (Entlastungsrelais für X-Kontakt)	Relaisplatte Platz 4
J 151	Relais J151 (Kühlmittelnachlauf)	oberhalb der Zentralelektrik

# RELAIS-ÜBERSICHT

Relais Nr.	Bezeichnung	Einbauort
J 152	Warnsummer J152 (eingeschaltetes Licht)	Relaisplatte Platz 9
J 162	Relais J162 (Heizung)	hinten Schalttafel Mitte
J 173	Steuergerät J173 (Freilaufsperr)	hinten Schalttafel Mitte
J 176	Relais J176 (Spannungsversorgung Digifant)	Relaisplatte Platz 3
J 235	Relais J235 (Kühlmittelpumpe)	oberhalb der Zentralelektrik
J 254	Relais J254 (Climatronic)	Relaisplatte Platz 1
J 266	Relais J266 (Anlasssperr und Rücklicht)	hinten Schalttafel Mitte
J 269	Relais J269 (abschaltbare Nebelschlussleuchte)	nahe rechter Schlussleuchte
J 299	Relais J299 (Sekundärluftpumpe)	oberhalb der Zentralelektrik
J 315	Steuergerät J315 (Glühzeitautomatik und Abgasrückführung)	oberhalb der Zentralelektrik
J 317	Relais J317 (Spannungsversorgung Klemme 30)	Relaisplatte Platz 3
J 323	Relais J323 (Gebläse)	hinten Schalttafel Mitte
J 326	Relais J326 (Rundum-Kennscheinwerfer)	hinten Schalttafel Mitte
J 339	Relais J339 (Entlastungsrelais II für X-Kontakt)	oberhalb der Zentralelektrik
J 353	Relais J353 (Frisch- und Umluftklappe hinten)	hinten Schalttafel Mitte
J 363	Relais J363 (Spannungsversorgung Simos)	Relaisplatte Platz 3
J 365	Relais J365 (Klimaanlagenabschaltung)	oberhalb der Zentralelektrik
J 425	Steuergerät J425 (Diesel)	oberhalb der Zentralelektrik
J 485	Relais J485 (Standheizung)	unter Fahrersitz / hinten Schalttafel Mitte
J 493	Relais J493 (Zusatzwasserheizung)	unter Fahrersitz / hinten Schalttafel Mitte
J 516	Relais J516 (Vorerregerstrom)	hinten Schalttafel Mitte

# DELTABUS YOUTUBE

Der **DeltaBus YouTube-Kanal** dreht sich komplett um den **VW T4**. Hier findet Ihr zahlreiche Videos von der Restaurierung des T4 mit Tipps und Tricks, bis hin zur Entwicklung von Blechen und Unikaten.



Einfach den QR-Code mit dem Smartphone scannen und Ihr kommt direkt zum **DeltaBus YouTube-Kanal**.



[facebook.com/t4deltabus](https://facebook.com/t4deltabus)  
Gruppe: **VW T4 Deltabus Community**



[instagram.com/delta\\_bus](https://instagram.com/delta_bus)



**PayPal.Me Unterstützung**

Jede Form der Unterstützung fließt direkt in die Projekte des Kanals ein und ist ein wesentlicher Beitrag dazu, die Qualität und Vielfalt der Inhalte stetig zu verbessern. Darüber hinaus ermöglicht eine solche Unterstützung die Entwicklung und Produktion weiterer Bleche und Unikate speziell für den T4 und das Projekt allgemein, was unser Angebot noch wertvoller macht.

Mithilfe von **PayPal.Me** könnt Ihr DeltaBus am besten unterstützen. Scant dazu einfach den QR-Code mit dem Smartphone.

